



## **GRÜNEBURGIMMOBILIENPROJEKT**



### **Historische Anwesen in Bad Kudowa-Niederschlesien**

Polen, 57-350 Kudowa Zdroj, Zdrojowa 26, Niederschlesien



# GRÜNEBURGIMMOBILIENPROJEKT

## Informationen

Etagenanzahl: 3  
Bezugsfrei ab: sofort  
Zimmer: 40  
Garage/ Stellplatz: 10 Stellplätze

Wohnfläche ca.: **1.650 m<sup>2</sup>**  
Nutzfläche ca.: **1.650 m<sup>2</sup>**  
Grundstück ca.: **3.026 m<sup>2</sup>**  
Kaufpreis: **1.250.000,- €**

## Bausubstanz

Baujahr: 1930

## Besonderheiten

- ✓ Gäste-WC
- ✓ Keller
- ✓ Provisionsfrei





## GRÜNEBURGIMMOBILIENPROJEKT

### Objektbeschreibung

Ein architektonisch schönes, unter Denkmalschutz stehendes Objekt aus den 30er Jahren des 20. Jahrhunderts mit einer Nutzfläche von ca. 1650 m<sup>2</sup> und einer Grundfläche von 435,5 m<sup>2</sup> mit einem Grundstück von 3026 m<sup>2</sup>

Das Objekt, das sich in malerischer Umgebung im Zentrum dieses idyllischen, seit dem 17. Jahrhundert bekannten Kurortes liegt, ist zur Nutzung als Hotel, Pension, Pflegeheim, Wellness oder für eigene Nutzung geeignet.

### Ausstattung

Das Haus ist voll unterkellert und hat 3 Vollgeschoße sowie ein Dachgeschoss.

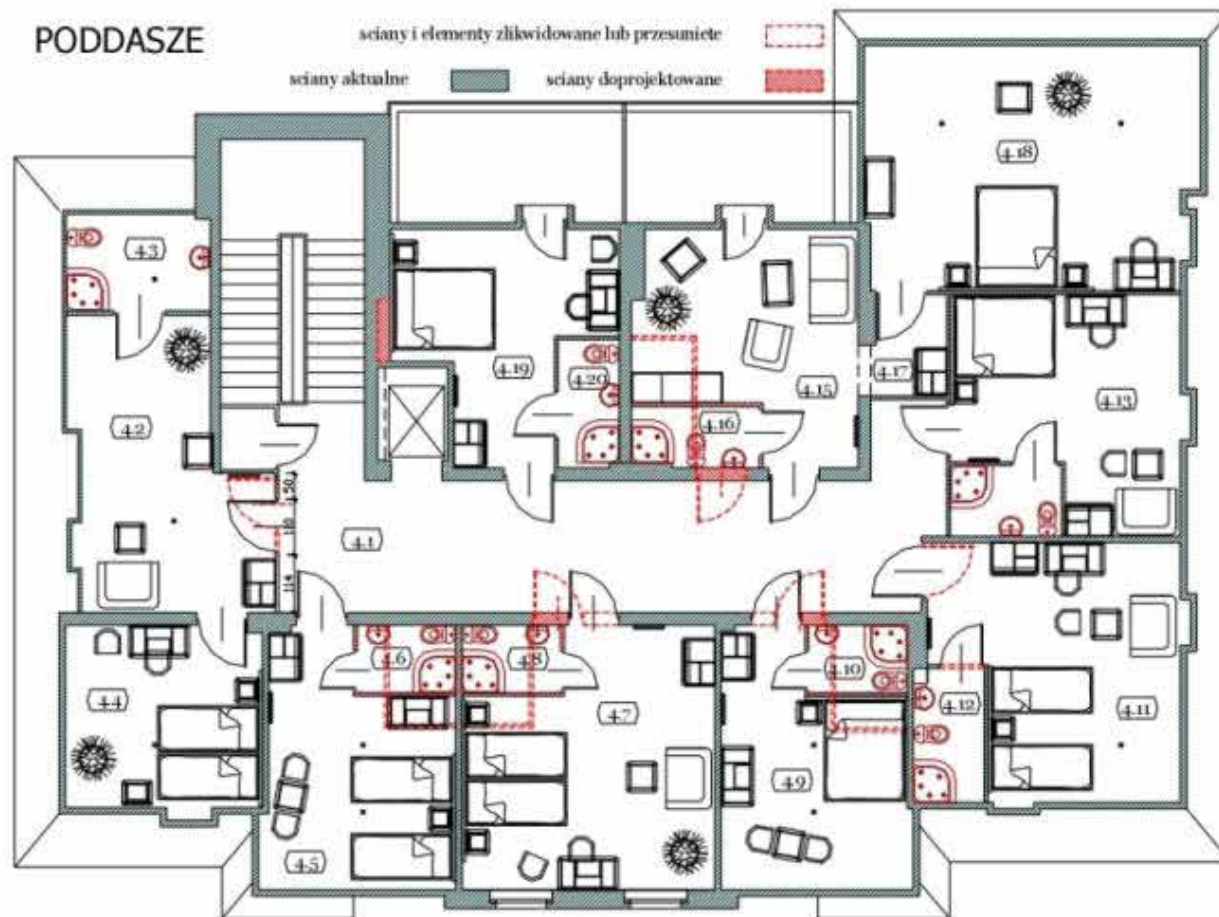
Das Haus hat 11 Balkone, eine Terrasse und drei Wintergärten.

Im Gebäude sind folgende Renovierungsarbeiten in den letzten Jahren durchgeführt worden:

- Alle Fenster sind ausgetauscht mit Veka k 1,1; Dachfenster (Roto)
- Dach (Dachgerüst mit Dachziegeln) wurde erneuert
- Wasser, Sanitär u Gas- Anschlüsse wurden ausgetauscht
- Drainage wurde verlegt
- 2 parallel angeschlossene Viessmann- Gasheizkessel in der Stärke von 2 x 96 kW sind neu eingebaut worden
- Alter Verputz wurde im ganzen Gebäude entfernt und wurde neu verputzt
- die Böden mit Schotter sind entfernt worden



# PODDASZE

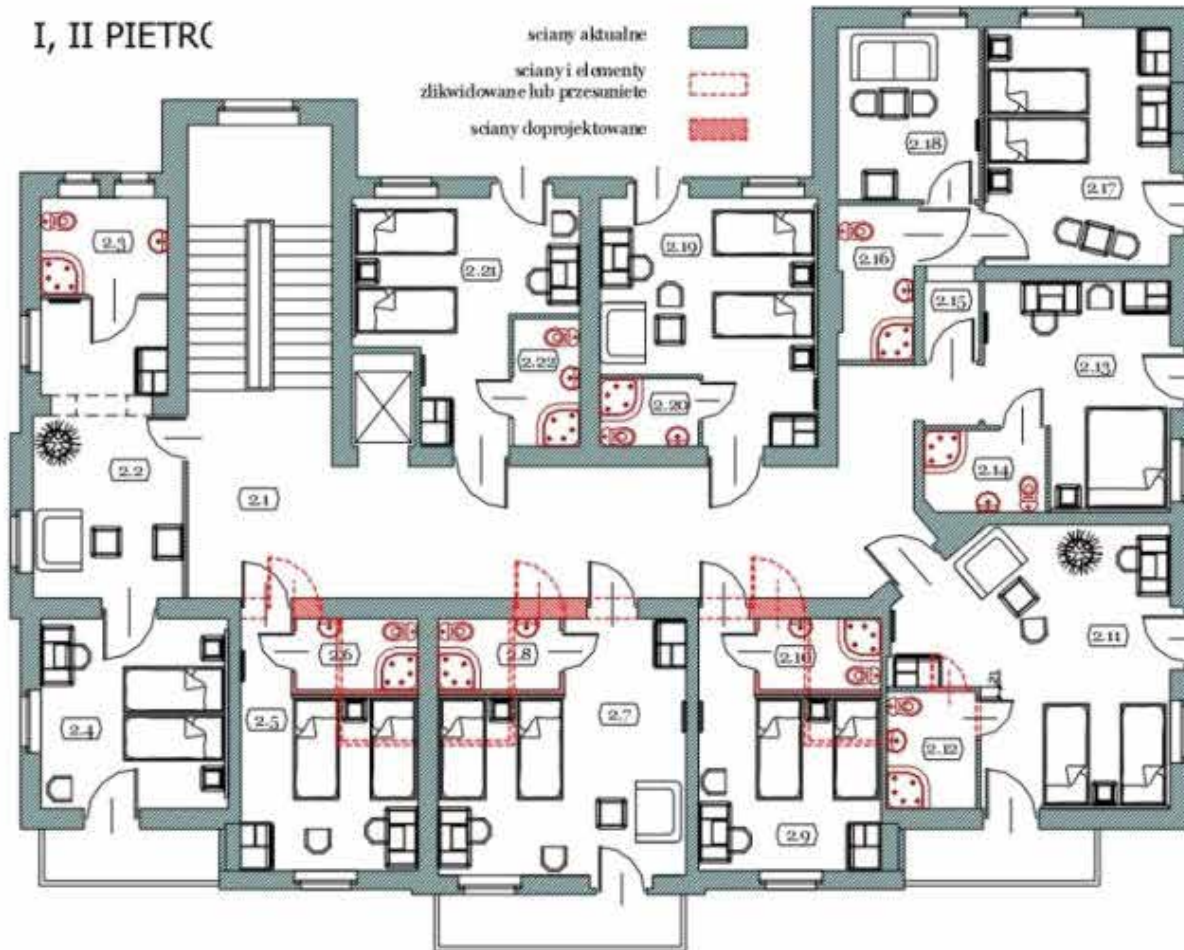


## LEGENDA: (zestawienie mebli)

- panele zagłówkowe i boczne łóżka
- łóżko 1-osobowe
- łóżko 2-osobowe
- stolik nocny
- szafa 2-drzwiowa
- wieszak
- toaletka-biurko
- stolik okolicznościowy 1
- stolik okolicznościowy 2
- stolik TV (lub TV +minibar)
- sofy
- fotel
- krzesło
- aneks kuchenny

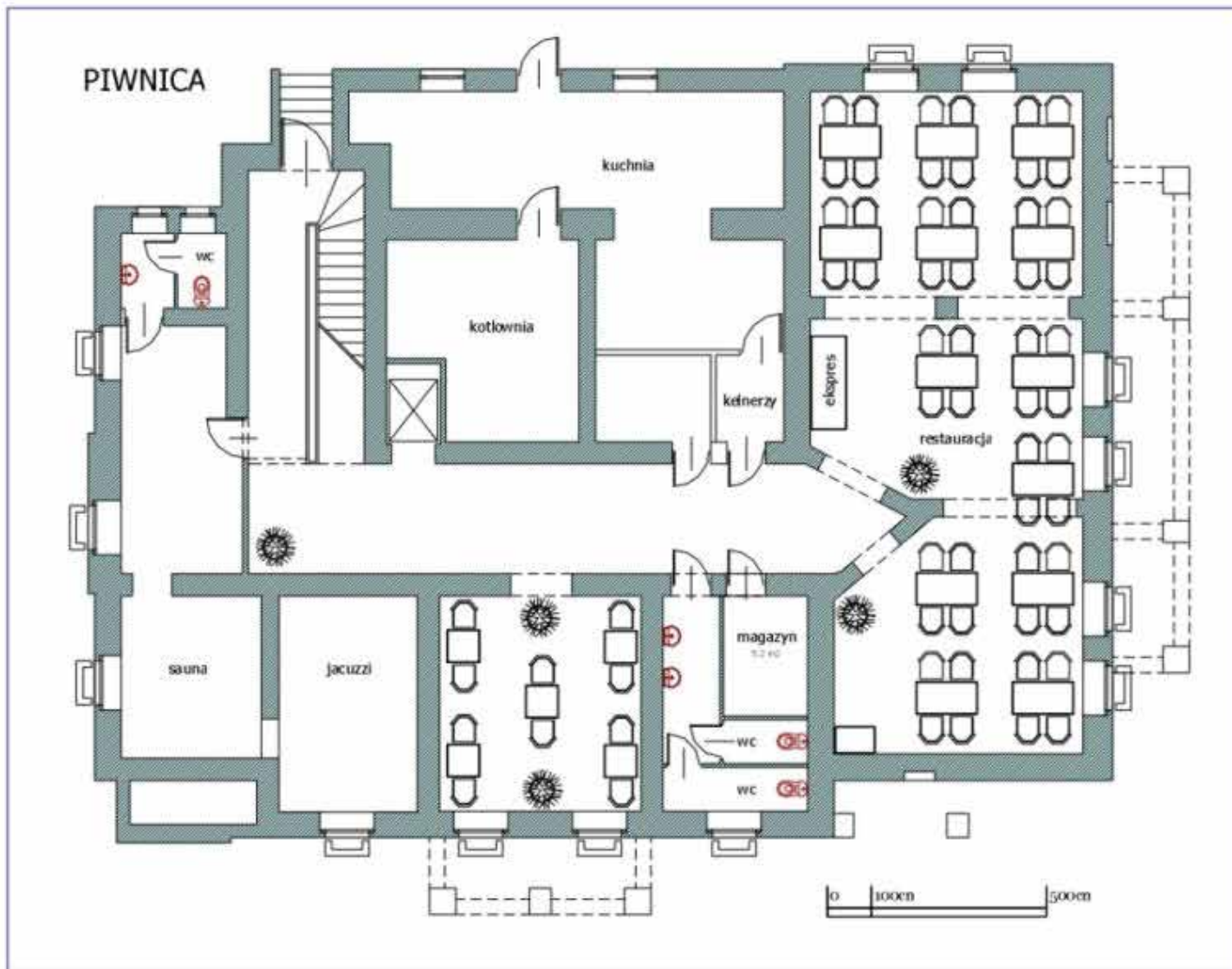
# I, II PIETRZO

ściany aktualne  
ściany i elementy  
zlikwidowane lub przesunięte  
ściany doprojektowane

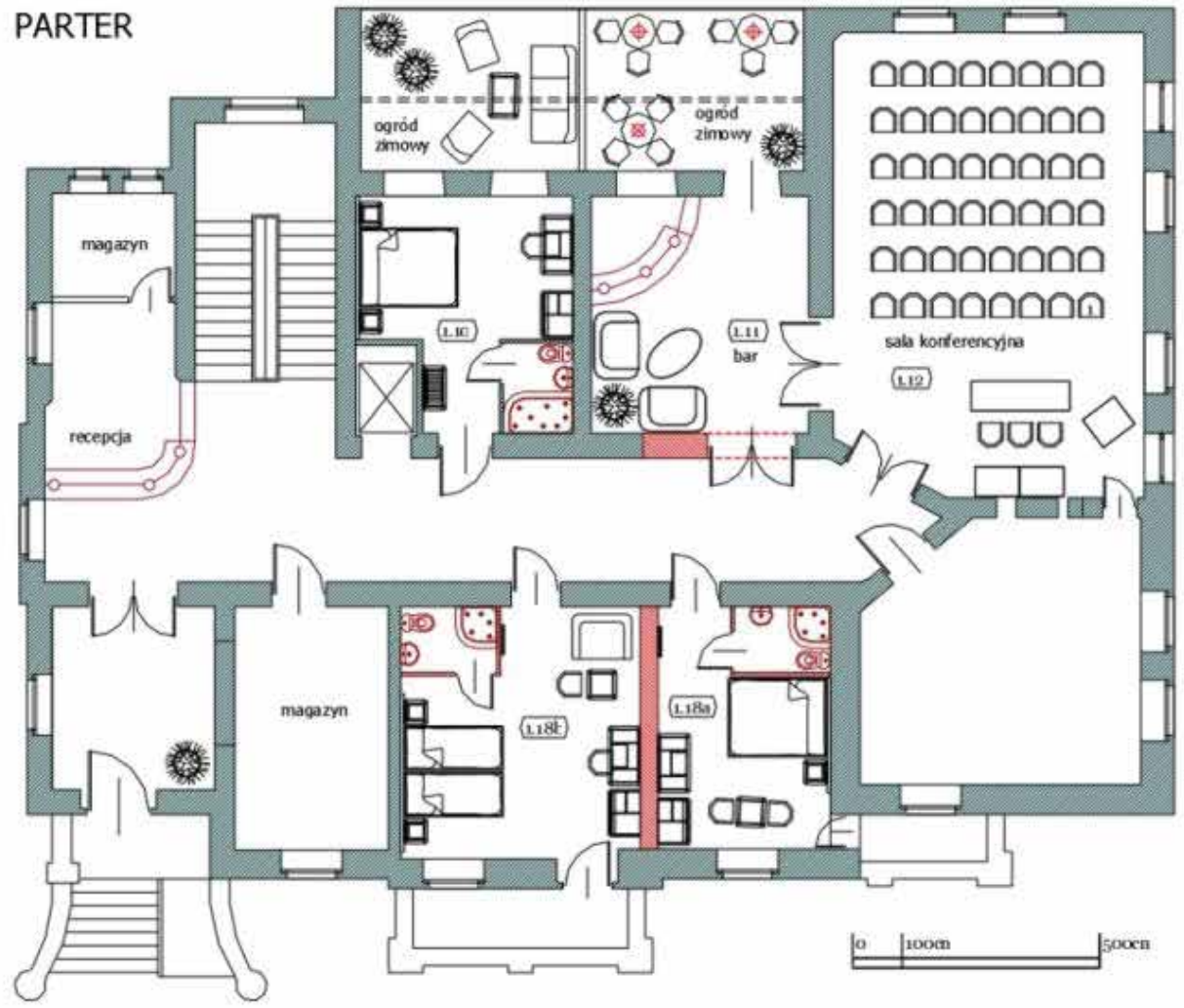


## LEGENDA: (zestawienie mebli)

- panele zagłówkowe i boczne łóżek
- łóżko 1-osobowe
- łóżko 2-osobowe
- stolik nocny
- szafa 2-drzwiowa
- wieszak
- toaletka-biurko
- stolik okolicznościowy
- stolik TV (lub TV + minibar)
- sofy
- fotel
- krzesło
- aneks kuchenny



# PARTER





# GRÜNEBURGIMMOBILIENPROJEKT

Grüneburgweg 41-43  
60322 Frankfurt am Main

Mörfelder Landstraße 129  
60598 Frankfurt am Main

Große Bockenheimer Str. 33  
60313 Frankfurt am Main

+49 (0) 69 2016 91 85  
+49 (0) 178 203 02 09

[www.gip-frankfurt.de](http://www.gip-frankfurt.de)