

SIE HABEN DIE WAHL

Der 160 PARKVIEW Ausstattungskatalog soll Ihnen dabei helfen, Ihren Geschmack und Ihre Persönlichkeit in der Gestaltung der Wohnung mit einzubringen. Dazu haben wir erlesene Materialien, hochwertige Designarmaturen und exklusive Accessoires für Sie zusammengestellt. Wir möchten Ihnen die Auswahl so leicht wie möglich machen. Entweder Sie entscheiden sich für die Vorauswahl der Architekten, die in zwei Farb- und Materialwelten entworfen wurde und auf die Gestaltungsidee des Projektes abgestimmt ist – oder Sie richten die Wohnung im Rahmen der Ausstattungsmöglichkeiten individuell ein. Wie Sie sich auch entscheiden, Sie haben schon jetzt eine gute Wahl getroffen. Sollten Sie noch Fragen haben oder weiterführende Informationen benötigen, kontaktieren Sie bitte unsere Verkaufsberater. Am besten vereinbaren Sie einen Kundentermin, um die Auswahlentscheidung gemeinsam mit Ihrem geschulten Verkaufsberater zu treffen.



LINIEN

BRIGHT

CLASSIC

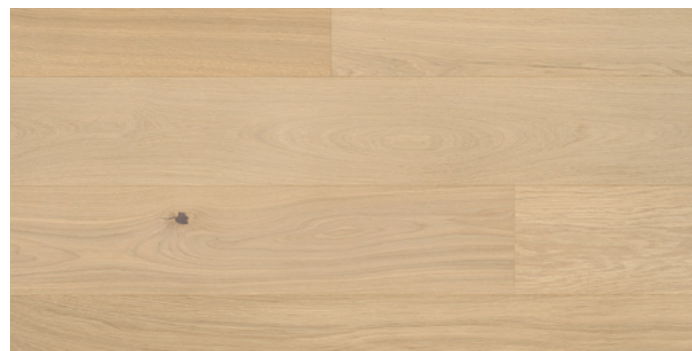
Jede Wohnung erhält eine umfangreiche Ausstattung mit hochwertigen Materialien. Für alle Premium-Kunden haben die Architekten zwei in Stil und Farbe harmonisierende Linien zusammengestellt, die im Katalog entsprechend gekennzeichnet sind.

**160
PARK
VIEW**

BRIGHT

BRIGHT

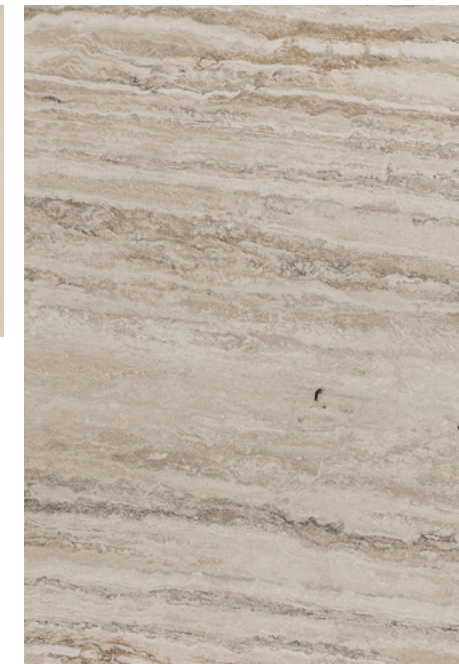
Die Linie „Bright“ zeichnet sich durch ihre helle und freundliche Atmosphäre aus. In den Wohnräumen finden Sie hochwertiges Eichenparkett des Herstellers Bauwerk als Landhausdielen. Die helle Oberfläche in mittlerer Sortierung zeigt das Erscheinungsbild von frischem, unbehandeltem Eichenholz. Der cremige Farbton wird durch eine innovative Versiegelung (z. B. B-Protect) konserviert und vor Verschmutzung geschützt. Die Bäder erhalten italienische Feinsteinzeugfliesen in der eleganten Optik des Marmors Carrara Statuario. Der Armaturenhersteller Dornbracht stellt die höchsten Ansprüche an Design, Materialien und Oberflächen seiner Produkte. Die Armaturenserie „META 02“ von Dornbracht überzeugt zudem durch ihre progressive und minimalistische Vertikalität, welche ihr eine besondere Eleganz verleiht.



CLASSIC

CLASSIC

Die Linie „Classic“ besticht durch ihre warmen natürlichen Farben. In den Wohnräumen finden Sie ebenfalls hochwertiges Eichenparkett des Herstellers Bauwerk als Landhausdielen. Die honigfarbene Oberfläche in mittlerer Sortierung kombiniert die klassische Farbgebung von geöltem Eichenholz mit einer pflegeleichten Oberfläche (z. B. B-Protect-Versiegelung). Die Bäder erhalten italienische Feinsteinzeugfliesen in der Optik des Travertino Romano, welcher schon die Architekten der Moderne begeisterte. Der Armaturenhersteller Dornbracht stellt die höchsten Ansprüche an Design, Materialien und Oberflächen seiner Produkte. Die Armaturenserie „IMO“ von Dornbracht überzeugt zudem durch ihre Vielseitigkeit und ihre klaren Linien, welche die individuelle Lebensauffassung der Anwender in den Vordergrund stellen.





WOHNRÄUME

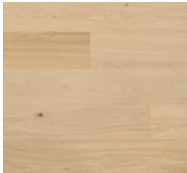
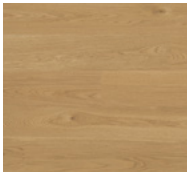
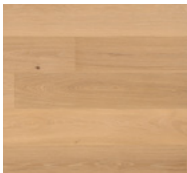
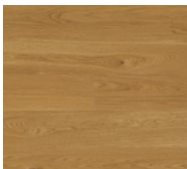
AUSSTATTUNG

160
PARK
VIEW

FUSSBÖDEN

Für die Bodenbeläge verwenden wir nur hochwertige Materialien. Das Eichenparkett (Landhausdiele oder Fischgrät) kommt vom Schweizer Traditionsunternehmen Bauwerk, ist auf Wunsch verölt oder z. B. durch B-Protect geschützt, eine innovative Versiegelung in matter Optik, die von unbehandeltem Holz kaum zu unterscheiden ist. Als Premium-Kunde haben Sie auch die Möglichkeit, Naturstein als Alternative zu wählen – oder acht verschiedene Feinsteinzeug-Varianten des italienischen Herstellers Marazzi. Sie können sich für ein Material entscheiden, mit dem anschließend der gesamte Wohnbereich außer Sanitärräume und Hauswirtschaftsraum) ausgestattet wird.

1.1 FUSSBÖDEN 1.1.1 HOLZFUSSBÖDEN

	<p>LANDHAUSDIELE, 2-Schicht-Parkett</p> <p>Eiche Crema</p> <p>mittlere Sortierung, gebürstet, gefast, Oberfläche versiegelt (z. B. B-Protect)</p> <p>Format ca. 2100 x 190 x 9,5 mm</p> <p>Produktlinie Villapark, Hersteller: Bauwerk*</p>	BRIGHT	<input type="radio"/>
	<p>LANDHAUSDIELE, 2-Schicht-Parkett</p> <p>Eiche Mandorla</p> <p>mittlere Sortierung, gebürstet, gefast, Oberfläche versiegelt (z. B. B-Protect)</p> <p>Format ca. 2100 x 190 x 9,5 mm</p> <p>Produktlinie Villapark, Hersteller: Bauwerk*</p>	CLASSIC	<input type="radio"/>
	<p>LANDHAUSDIELE, 2-Schicht-Parkett</p> <p>Eiche Avorio</p> <p>mittlere Sortierung, gebürstet, gefast, Oberfläche naturgeölt</p> <p>Format ca. 2100 x 190 x 9,5 mm</p> <p>Produktlinie Villapark, Hersteller: Bauwerk*</p>		<input type="radio"/>
	<p>LANDHAUSDIELE, 2-Schicht-Parkett</p> <p>Eiche Natur</p> <p>mittlere Sortierung, gebürstet, gefast, Oberfläche naturgeölt</p> <p>Format ca. 2100 x 190 x 9,5 mm</p> <p>Produktlinie Villapark, Hersteller: Bauwerk*</p>		<input type="radio"/>

Auswahl

	<p>LANDHAUSDIELE, 2-Schicht-Parkett</p> <p>Eiche geräuchert Crema</p> <p>mittlere Sortierung, gebürstet, gefast, versiegelt (z. B. B-Protect)</p> <p>Format ca. 2100 x 190 x 9,5 mm</p> <p>Produktlinie Villapark, Hersteller: Bauwerk*</p>	<input type="radio"/>
	<p>LANDHAUSDIELE, 2-Schicht-Parkett</p> <p>Eiche geräuchert</p> <p>mittlere Sortierung, gebürstet, gefast, Oberfläche naturgeölt</p> <p>Format ca. 2100 x 190 x 9,5 mm</p> <p>Produktlinie Villapark, Hersteller: Bauwerk*</p>	<input type="radio"/>
	<p>KURZSTAB, 2-Schicht-Parkett</p> <p>Eiche Avorio</p> <p>Fischgrät-Verlegung, mittlere Sortierung, naturgeölt</p> <p>Format: 470 x 70 x 11 mm</p> <p>Produktlinie Unopark, Hersteller: Bauwerk*</p>	<input type="radio"/>
	<p>KURZSTAB, 2-Schicht-Parkett</p> <p>Eiche Natur</p> <p>Fischgrät-Verlegung, mittlere Sortierung, naturgeölt</p> <p>Format: 470 x 70 x 11 mm</p> <p>Produktlinie Unopark, Hersteller: Bauwerk*</p>	<input type="radio"/>
	<p>KURZSTAB, 2-Schicht-Parkett</p> <p>Eiche geräuchert</p> <p>Fischgrät-Verlegung, mittlere Sortierung, naturgeölt</p> <p>Format: 470 x 70 x 11 mm</p> <p>Produktlinie Unopark, Hersteller: Bauwerk*</p>	<input type="radio"/>

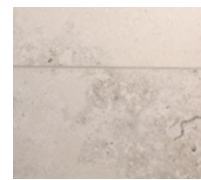
Auswahl

1.1 FUSSBÖDEN 1.1.2 STEINFUSSBÖDEN – NATURSTEIN

	<p>NATURSTEIN</p> <p>Marmor, Jura beige</p> <p>gebürstet (in Duschen ggf. abweichende Oberflächenbehandlung)</p> <p>Format ca. 30 x 60 cm</p> <p>Stärke 1 cm</p>	<input type="radio"/>
---------------------------------------------------------------------------------------	-------------------------------------------------------------------------------------------------------------------------------------------------------------------------	-----------------------

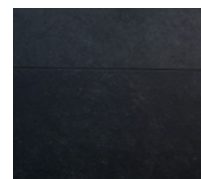
Auswahl

*Oder ein entsprechend den Merkmalen der Serie gleichwertiges Produkt



NATURSTEIN
Marmor, Jura grau
 gebürstet (in Duschen ggf. abweichende Oberflächenbehandlung)
 Format ca. 30 x 60 cm
 Stärke 1 cm

Auswahl



NATURSTEIN
Schiefer, spaltrau
 (in Duschen ggf. abweichende Oberflächenbehandlung)
 Format ca. 30 x 60 cm
 Stärke 1 cm



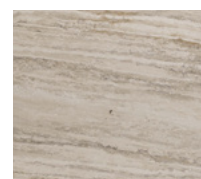
1.1 FUSSBÖDEN

1.1.3 STEINFUSSBÖDEN – FEINSTEINZEUG



FEINSTEINZEUGFLIESE
Allmarble-Statuario
 Oberfläche Natursteinoptik, matt
 Format ca. 60 x 60 cm
 Hersteller: Marazzi*

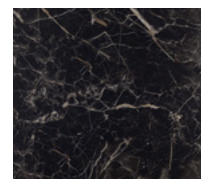
Auswahl



FEINSTEINZEUGFLIESE
Allmarble-Travertino
 Oberfläche Natursteinoptik, matt
 Format ca. 60 x 60 cm
 Hersteller: Marazzi*



FEINSTEINZEUGFLIESE
Allmarble-Lasa
 Oberfläche Natursteinoptik, matt
 Format ca. 60 x 60 cm
 Hersteller: Marazzi*



FEINSTEINZEUGFLIESE
Allmarble-Saint Laurent
 Oberfläche Natursteinoptik, matt
 Format ca. 60 x 60 cm
 Hersteller: Marazzi*

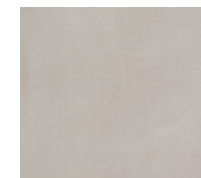


FEINSTEINZEUGFLIESE
Block-White
 Oberfläche matt
 Format ca. 60 x 60 cm
 Hersteller: Marazzi*

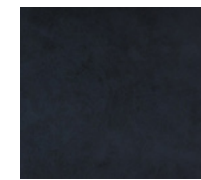
Auswahl



FEINSTEINZEUGFLIESE
Block-Beige
 Oberfläche matt
 Format ca. 60 x 60 cm
 Hersteller: Marazzi*



FEINSTEINZEUGFLIESE
Block-Grey
 Oberfläche matt
 Format ca. 60 x 60 cm
 Hersteller: Marazzi*



FEINSTEINZEUGFLIESE
Block-Black
 Oberfläche matt
 Format ca. 60 x 60 cm
 Hersteller: Marazzi*



1.2 FUSSBODENABSCHLUSS
 SOCKELLEISTEN



SOCKELLEISTE HOLZWERKSTOFF (HOCH)
 lackiert, leicht abgerundet
 Farbe: RAL 9016 weiß
 Höhe ca. 6-8 cm, Breite 1,6 cm

BRIGHT
 CLASSIC

Auswahl



SOCKELLEISTE (HOCH)
 Oberfläche analog zu ausgewähltem Bodenbelag, leicht abgerundet
 Höhe ca. 6-8 cm, Breite 1,0-1,6 cm



*Oder ein entsprechend den Merkmalen der Serie gleichwertiges Produkt



SOCKELLEISTE HOLZWERKSTOFF (FLACH)
 lackiert, leicht abgerundet
 Farbe: RAL 9016 weiß
 Höhe ca. 1,8 cm, Breite 1,6 cm

SOCKELLEISTE (FLACH)
 Oberfläche analog zu ausgewähltem Bodenbelag, leicht
 abgerundet (diese Auswahl ist bei Feinsteinzeug nicht möglich)
 Höhe ca. 1,8 cm, Breite 1,6 cm

WOHNUNGSINNENTÜREN

Die 2,26 Meter hohen weißen Türen werden mit einer Holzumfassungszarge und stumpf einschlagenden Türblättern mit verdeckt liegenden Türbändern ausgeführt. Sie können zwischen zwei Beschlägen wählen: dem „Frankfurter Modell“ des Architekten Robert Mallet-Stevens (1886 – 1945) oder dem FSB-Modell 1244.

1.3 INNENTÜRDRÜCKER FSB-SERIEN



MODELL FSB 1076*
Frankfurter Modell
 Aluminium gestrahlt C31

BRIGHT
 CLASSIC



MODELL FSB 1244*
 Aluminium gestrahlt C31

Auswahl



ELEKTROAUSSTATTUNG

Die Elektroausstattung der Wohnung ist sorgfältig vorgeplant. Jede Einheit verfügt über einen Generalschalter (All-Out). An dieser Stelle können Sie eine Farbe für Schalter, Taster, Steckdosen, Daten- und TV-Dosen wählen. Jede Wohnung ist ans Kabelnetz und an die Satellitenanlage des Hauses angeschlossen.

1.4 SCHALTERPROGRAMM JUNG LS 990 F40



JUNG LS 990 F40
 schneeweiß, matt
 Hersteller: JUNG*

BRIGHT
 CLASSIC

Auswahl



*Oder ein entsprechend den Merkmalen der Serie gleichwertiges Produkt



SANITÄRRÄUME

AUSSTATTUNG

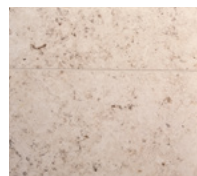
160
PARK
VIEW

FUSSBÖDEN

Für die Sanitärräume können Sie einen Bodenbelag aus Naturstein wählen. Alternativ bieten wir Ihnen eine große Auswahl an Feinsteinzeugfliesen des italienischen Herstellers Marazzi an, der seit 1935 für außerordentliche Qualität und Innovationskraft steht. Die Badezimmer verfügen über eine elektrische Fußbodenheizung.

2.1 FUSSBÖDEN

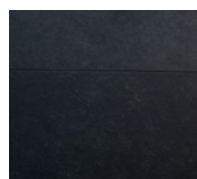
2.1.1 STEINFUSSBÖDEN – NATURSTEIN



NATURSTEIN
Marmor, Jura beige
gebürstet (in Duschen ggf. abweichende Oberflächenbehandlung)
Format ca. 30 x 60 cm
Stärke 1 cm



NATURSTEIN
Marmor, Jura grau
gebürstet (in Duschen ggf. abweichende Oberflächenbehandlung)
Format ca. 30 x 60 cm
Stärke 1 cm



NATURSTEIN
Schiefer, spaltrau
(in Duschen ggf. abweichende Oberflächenbehandlung)
Format ca. 30 x 60 cm
Stärke 1 cm

2.1 FUSSBÖDEN

2.1.2 STEINFUSSBÖDEN – FEINSTEINZEUG



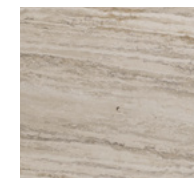
FEINSTEINZEUGFLIESE
Allmarble-Statuario
Oberfläche Natursteinoptik, matt
Format ca. 60 x 60 cm
Hersteller: Marazzi*

BRIGHT

Auswahl



Auswahl



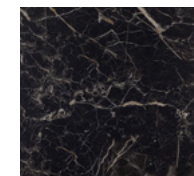
FEINSTEINZEUGFLIESE
Allmarble-Travertino
Oberfläche Natursteinoptik, matt
Format ca. 60 x 60 cm
Hersteller: Marazzi*

CLASSIC

Auswahl



FEINSTEINZEUGFLIESE
Allmarble-Lasa
Oberfläche Natursteinoptik, matt
Format ca. 60 x 60 cm
Hersteller: Marazzi*



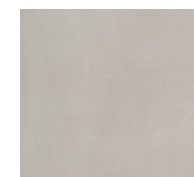
FEINSTEINZEUGFLIESE
Allmarble-Saint Laurent
Oberfläche Natursteinoptik, matt
Format ca. 60 x 60 cm
Hersteller: Marazzi*



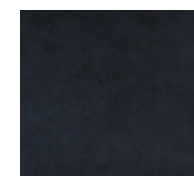
FEINSTEINZEUGFLIESE
Block-White
Oberfläche matt
Format ca. 60 x 60 cm
Hersteller: Marazzi*



FEINSTEINZEUGFLIESE
Block-Beige
Oberfläche matt
Format ca. 60 x 60 cm
Hersteller: Marazzi*



FEINSTEINZEUGFLIESE
Block-Grey
Oberfläche matt
Format ca. 60 x 60 cm
Hersteller: Marazzi*



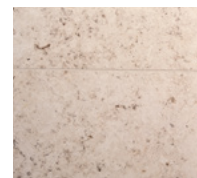
FEINSTEINZEUGFLIESE
Block-Black
Oberfläche matt
Format ca. 60 x 60 cm
Hersteller: Marazzi*



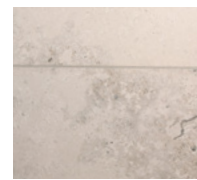
WANDBELÄGE IN TEILBEREICHEN

Die Wände der Bäder und Toiletten werden in Teilen analog zu dem von Ihnen gewählten Bodenbelag mit Naturstein oder Feinsteinzeugfliesen ausgestattet. Alle weiteren Bereiche werden mit mattweißer (RAL 9016), Latexfarbe gestrichen.

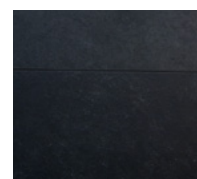
2.2 WANDBELÄGE IN TEILBEREICHEN 2.2.1 NATURSTEIN



NATURSTEIN
Marmor, Jura beige
gebürstet (in Duschen ggf. abweichende Oberflächenbehandlung)
Format ca. 30 x 60 cm
Stärke 1 cm

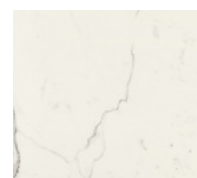


NATURSTEIN
Marmor, Jura grau
gebürstet (in Duschen ggf. abweichende Oberflächenbehandlung)
Format ca. 30 x 60 cm
Stärke 1 cm



NATURSTEIN
Schiefer, spaltrau
(in Duschen ggf. abweichende Oberflächenbehandlung)
Format ca. 30 x 60 cm
Stärke 1 cm

2.2 WANDBELÄGE IN TEILBEREICHEN 2.2.2 FEINSTEINZEUG



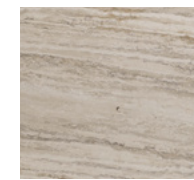
FEINSTEINZEUGFLIESE
Allmarble-Statuario
Oberfläche Natursteinoptik, matt
Format ca. 60 x 60 cm
Hersteller: Marazzi*

BRIGHT

Auswahl



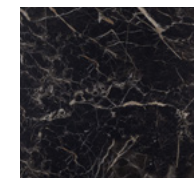
Auswahl



FEINSTEINZEUGFLIESE
Allmarble-Travertino
Oberfläche Natursteinoptik, matt
Format ca. 60 x 60 cm
Hersteller: Marazzi*



FEINSTEINZEUGFLIESE
Allmarble-Lasa
Oberfläche Natursteinoptik, matt
Format ca. 60 x 60 cm
Hersteller: Marazzi*



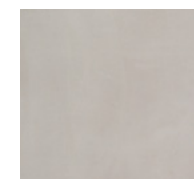
FEINSTEINZEUGFLIESE
Allmarble-Saint Laurent
Oberfläche Natursteinoptik, matt
Format ca. 60 x 60 cm
Hersteller: Marazzi*



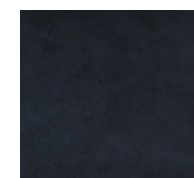
FEINSTEINZEUGFLIESE
Block-White
Oberfläche matt
Format ca. 60 x 60 cm
Hersteller: Marazzi*



FEINSTEINZEUGFLIESE
Block-Beige
Oberfläche matt
Format ca. 60 x 60 cm
Hersteller: Marazzi*



FEINSTEINZEUGFLIESE
Block-Grey
Oberfläche matt
Format ca. 60 x 60 cm
Hersteller: Marazzi*



FEINSTEINZEUGFLIESE
Block-Black
Oberfläche matt
Format ca. 60 x 60 cm
Hersteller: Marazzi*

CLASSIC

Auswahl



*Oder ein entsprechend den Merkmalen der Serie gleichwertiges Produkt



2.4 ARMATUREN – SANITÄRRÄUME

DORNBRACHT SERIE: META*

BRIGHT

Als Dornbracht die Serie „Meta 02“ auf den Markt brachte, war diese eine der radikalsten Designs ihrer Art. Seitdem wurde die minimalistische Formensprache konsequent evolutionär weiterentwickelt und das aktuelle „Meta 02“ Refinement in seinem Minimalismus perfektioniert. Ein progressives Statement im Badezimmer. Wenn Sie sich für diese Serie entscheiden, bekommen Sie alle Accessoires der Linie dazu.

Auswahl



REGENDUSCHE
mit Wandanbindung und
Schlauchbrausegarnitur
Oberfläche: Chrom

2.4 ARMATUREN – SANITÄRRÄUME

DORNBRACHT SERIE: IMO*

CLASSIC

Die Armaturenserie „IMO“ des deutschen Herstellers Dornbracht fügt sich in nahezu jede Lebenswelt ein. „IMO“ ist einzigartig vielfältig, weil die Gestaltung die zwei vorherrschenden Formensprachen vereint: einen runden Körper mit einem rechtwinkligen Hebel und Auslauf. Erdacht wurde die Armatur vom renommierten Designstudio Sieger Design. Wenn Sie sich für diese Serie entscheiden, bekommen Sie alle Accessoires der Linie dazu.

Auswahl



REGENDUSCHE
mit Wandanbindung und
Schlauchbrausegarnitur
Oberfläche: Chrom

KERAMIK, BADEWANNEN & BADMÖBEL

Jedes Badezimmer beinhaltet eine hochwertige Grundausstattung, die mit beheizten Spiegeln ergänzt wird. Die Masterwaschtische verfügen über Unterbauschränke. Sie können zudem aus mehreren WC-Keramiken wählen (Washlets sind aufpreispflichtig). Die Sanitärausstattung ist ausführlich in der Baubeschreibung beschrieben.


2.5 KERAMIK, BADEWANNEN & BADMÖBEL 2.5.1 WC-KERAMIK MASTERBAD / GÄSTEBAD / GÄSTE-WC



WC
ME by Starck
wandhängend, randlos, SoftClose, weiß
Hersteller: Duravit*

- BRIGHT
- CLASSIC

Auswahl


WASHLET
ME by Starck
mit Dusch-WC-Sitz SensoWash Slim
wandhängend, randlos, weiß
Hersteller: Duravit*

- AUFPREIS
- MASTERBAD 1.950 €
- GÄSTEBAD 1.950 €
- GÄSTE-WC 1.950 €




WC
Vero Air
wandhängend, randlos, SoftClose, weiß
Hersteller: Duravit*

- BRIGHT
- CLASSIC


WASHLET
Vero Air
mit Dusch-WC-Sitz SensoWash Slim
wandhängend, randlos, weiß
Hersteller: Duravit*

- AUFPREIS
- MASTERBAD 1.850 €
- GÄSTEBAD 1.850 €
- GÄSTE-WC 1.850 €




WC-DRÜCKERPLATTE
weiß, Glas
Serie: Sigma 70
Hersteller: Geberit*


Auswahl

WC-DRÜCKERPLATTE
schwarz, Glas
Serie: Sigma 70
Hersteller: Geberit*




2.5 KERAMIK, BADEWANNEN & BADMÖBEL 2.5.2 BADEWANNEN – MASTERBAD



BADEWANNE
Starck
1700 x 750 mm, Hersteller: Duravit*
Hinweis: Nur in ausgewählten Wohneinheiten. Platzierung und Bauform (Einbauwanne oder freistehend) analog Planunterlagen.

- BRIGHT

Auswahl

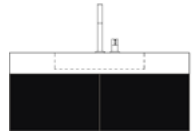



BADEWANNE
Vero Air
1700 x 750 mm, Hersteller: Duravit*
Hinweis: Nur in ausgewählten Wohneinheiten. Platzierung und Bauform (Einbauwanne oder freistehend) analog Planunterlagen.

- CLASSIC

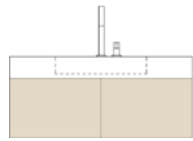


*Oder ein entsprechend den Merkmalen der Serie gleichwertiges Produkt

2.5 KERAMIK, BADEWANNEN & BADMÖBEL**2.5.3 WASCHTISCHUNTERSCHRANK – MASTERBAD**

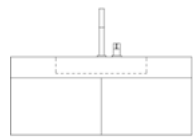
WASCHTISCHUNTERSCHRANK
aus Holzwerkstoff, wandhängend
zwei Schubladen
Oberfläche lackiert, anthrazit (RAL 9005)

BRIGHT



WASCHTISCHUNTERSCHRANK
aus Holzwerkstoff, wandhängend
zwei Schubladen
Oberfläche lackiert, beige (RAL 1013)

CLASSIC



WASCHTISCHUNTERSCHRANK
aus Holzwerkstoff, wandhängend
zwei Schubladen
Oberfläche lackiert, weiß (RAL 9016)



Auswahl

PROJEKT- BESCHREIBUNG

AUSZUG AUS DER BAUBESCHREIBUNG

160
PARK
VIEW



MIT DEM 160 PARK VIEW ENTSTEHT EIN EINZIGARTIGES BAUVORHABEN, DAS WOHNEN IN FRANKFURT NEU DEFINIERT.

WOHNEN MIT BESTEN AUSSICHTEN

Mit dem 160 PARKVIEW entsteht ein visionäres Bauvorhaben, das Wohnen in Frankfurt neu definiert. In der Kombination mit dem angrenzenden Hotel verbindet das zukünftig höchste Wohngebäude im noblen Frankfurter Innenstadtbezirk Westend komfortables Wohnen mit der Exklusivität eines First-Class-Hotels. Direkt angrenzend an den Grüneburgpark, den größten innerstädtischen Park, unweit des Palmengartens sowie fußläufig zur Alten Oper und zur Innenstadt ist der Projekt-Standort sehr zentral und trotzdem im Grünen gelegen.

ZWEI TÜRME

Das exklusive Wohnhochhaus („Turm A“) hat 26 Obergeschosse und bis zu 129 Wohnungen ab dem 1. Obergeschoss. Im Erdgeschoss befindet sich neben der repräsentativen Eingangshalle eine ca. 240 m² große Kindertagesstätte (voraussichtlich Gruppen 1 – 3 Jahre) mit einem Außenbereich auf der östlichen Grundstücksseite. In dem angrenzenden Gebäudeteil („Turm B“) mit 19 Obergeschossen wird ein First-Class-Hotel mit ca. 136 Zimmern integriert. Das Hotel bietet zusätzlich ein hochwertiges Restaurant mit Außenbereichen im südlichen Garten, eine Hotelbar sowie einen exklusiven Fitness- und Spa-Bereich.

ARCHITEKTUR

Das Gebäude erhält eine filigrane, leichtbronze-/champagnerfarbige Metallfassade. Das ehemals als Bürogebäude genutzte Hochhaus wird vollständig entkernt, bis auf den Rohbau zurückgebaut und nach modernen technischen Anforderungen neu ausgebaut. Architektonisch orientiert sich das 160 PARKVIEW an internationalen Landmarks und wird auch für Frankfurt ein neues Highlight bilden. Der Haupteingangsbereich für den Wohnturm befindet sich auf der südöstlichen Seite des Grundstücks an der Wolfsgangstraße 160. Über eine eigene Vorfahrt gelangt man zum großzügigen Entree mit Empfang und Concierge-Service. Die Eingangshalle im Erdgeschoss wird repräsentativ gestaltet und beherbergt den Concierge-Tresen sowie einen hochwertigen Lounge-Bereich („Owners Lounge“) für Gäste und auf Hausbewohner Wartende. Im hinteren Bereich der Halle befinden sich der großzügige Post-Bereich mit persönlichen Postfächern sowie ein Sitzbereich mit Tresen zur Durchsicht von Postsendungen. Zusätzlich ist ein Paketraum mit Kühlfächern für Lebensmittellieferungen vorgesehen. Jeder Wohnung ist mindestens eine Loggia bzw. ein Balkon oder ein bodentiefes Fenster mit Glasbrüstung („französisches Fenster“) zugeordnet. Die rahmenlosen Sicherheits-

glasbrüstungen gewährleisten uneingeschränkten Ausblick.

Die Fensterelemente erhalten einen außenliegenden, elektrisch gesteuerten textilen Sonnenschutz.

SICHERHEIT

Für ein sorgenfreies Leben im 160 PARKVIEW wurde für das Gebäude ein Sicherheitskonzept entwickelt, welches die Privatsphäre der Bewohner ermöglichen soll. Nach Vorgabe des Sicherheitskonzepts ist für Teile der öffentlichen Bereiche innerhalb und außerhalb des Gebäudes auf dem Grundstück sowie in der Tiefgarage eine Videobewachung mit Aufschaltung auf den Concierge-Tresen vorgesehen.

Die Tiefgarage ist so ausgerüstet, dass der Mobilfunkempfang gemäß der Netzabdeckung am Standort möglich ist. Zusätzlich befinden sich in der Garage und in den Kellerbereichen Hilfetaster mit direkter Verbindung zum Concierge. Ein mechatronisches Schließsystem (digitaler Wohnungsschlüssel) ist in den öffentlichen Bereichen und zu den Wohnungen vorgesehen. Als Offlinesystem können so auch Zugangsrechte zeitlich begrenzt oder bei Verlust die Schlüssel vollständig gesperrt oder neu programmiert werden.

CONCIERGE-SERVICE

In der repräsentativen Eingangshalle ist der Concierge positioniert und gewährleistet umfassende Service- und Dienstleistungen rund ums Wohnen für die individuellen Bedürfnisse der Bewohner im 160 PARKVIEW. Zusätzlich ist er für den gesamten Eingangs- und Empfangsbereich zuständig und stellt so die Privatsphäre der Bewohner sicher.

SERVICELEISTUNGEN DES FIRST-CLASS-HOTELS

Durch das Hotel können zusätzliche On-Demand-Serviceleistungen gegen Vergütung angeboten werden, die das Servicespektrum des Concierge erweitern. Diese können in Abstimmung mit dem Hotelbetreiber sein: Valet-Parking, Reinigungsservice, Wäscheservice sowie die Nutzung des Fitness- und Wellnessbereiches. Die Serviceleistungen können mit dem Hotel je nach Verfügbarkeit individuell vereinbart werden.

AUSSTATTUNG

Die Wohnungen werden bezugsfertig gem. Baubeschreibung und Ausstattungskatalog ausgebaut und enthalten dabei eine vom Kaufpreis abgedeckte umfangreiche Ausstattung mit hochwertigen Materialien und Ausstattungsdetails. Der Erwerber kann zwischen vordefinierten, größtenteils kostenneutralen Ausstattungsoptionen auswählen, die detailliert im Ausstattungskatalog beschrieben sind. Die Wohnungseingangstüren (Höhe 2,26 m, Breite 1,26 m Rohbaurichtmaß) werden als Doppelfalztüren mit absenkbarer Bodendichtung und integriertem Obertürschließer ausgeführt. Als Sicherheitsausstattung

erhalten die Türen eine 3-fach-Verriegelung, einen Türspion sowie ein mechatronisches Schloss. Die Wohnungstüren (Höhe ebenfalls 2,26 m Rohbaurichtmaß) werden mit einer Holzumfassungszarge und stumpf einschlagenden Türblättern mit verdeckt liegenden Türbändern ausgeführt. Die Türen werden mit Beschlägen von FSB, Frankfurter Modell in Alu gestrahlt C31 leichtbronze/champagne, oder eines entsprechend den Merkmalen der Serie gleichwertigen Produkts ausgeführt. Als Bodenbelag in sämtlichen Räumen, außer in Sanitär- und Hauswirtschaftsräumen, ist ein Eichenparkett bzw. alternativ Naturstein oder Feinsteinzeugfliesen gem. dem Ausstattungskatalog vorgesehen. In den Sanitärräumen werden Bodenbeläge wahlweise aus Naturstein oder Feinsteinzeug verlegt. Die Bäder werden mit Waschtischen (in den Masterbädern mit wandhängenden Unterbauschränken) sowie Armaturen und Bad-Keramik gem. dem Ausstattungskatalog geplant. Die Ausstattung der Badezimmer wird ergänzt durch beheizte Spiegel sowie Badaccessoires (z. B. Handtuchhalter, WC-Bürsten-Garnitur und WC-Papier-Halter) aus der jeweiligen Ausstattungsserie. Die Oberflächen der Innenwände, Decken und Stützen werden, sofern in der Baubeschreibung nicht anders beschrieben, gespachtelt oder verputzt (Oberflächenqualität Q3) und vollflächig weiß (RAL 9016) gestrichen.

HAUSTECHNIK

Die Elektroinstallation erfolgt nach Vorgaben der VDE-Normen und technischen Anschlussbedingungen (TAB) sowie den Ausstattungsvorgaben der Elektroplanung maximal in Anlehnung an die Ausstattungs-

werte 2 gem. RAL-RG 678 der HEA. Zur Grundausstattung der Wohnungen im 160 PARKVIEW gehören ein Generalschalter (All-Out) an den Eingangstüren sowie ein Anschluss an das Kabelnetz (z. B. Unity Media) und an die Satellitenanlage des Hauses. Für die schnelle Datenübertragung ist ein Anschluss an das Glasfasernetz von Frankfurt bis in den jeweiligen Hauswirtschaftsraum vorgesehen. Um die Datengeschwindigkeit – auch als Basis für WLAN – in allen Räumen verfügbar zu machen, ist eine strukturierte Verkabelung (z. B. „Homeway System“ oder ein entsprechend den Merkmalen der Serie gleichwertiges Produkt) zur Datenübertragung vorgesehen. Die Wohnungen sind „smart-ready“ auf Basis einer individuell erweiterbaren Regelung (z. B. mittels „digital-STROM“ oder eines entsprechend den Merkmalen der Serie gleichwertigen Produktes) vorbereitet. Der Sonnenschutz sowie Kühlung/Heizung/Lüftung werden zentral steuerbar hergestellt. Weitere Steuerungselemente für technische Einrichtungen wie z. B. Leuchten, Video-Sprechanlage, Alarmanlage sowie Home-Entertainment können über den Systemanbieter vom Käufer nachgerüstet werden und somit auch zentral mittels Touch-Panel bedient und gesteuert werden. Soweit technisch möglich können hier weitere Endgeräte des Nutzers, z. B. Smartphone oder Notebook, in das System eingebunden werden. In allen Wohnungen sind Klimaböden (wo planerisch erforderlich auch Klimatrockenbauwände und teilweise Klimastützen) mit Heizender und kühlender Wirkung vorgesehen.



ANGABENVORBEHALT UND HAFTUNGSBESCHRÄNKUNG / RISIKOHINWEIS

Alle Angaben, Darstellungen und Berechnungen in dieser Broschüre wurden mit größter Sorgfalt zusammengestellt und auf ihre Richtigkeit zur Zeit der Herausgabe überprüft. Dennoch werden mit dieser Broschüre keine verbindlichen Beschaffenheits- oder Eigenschaftsangaben, Garantien und Zusicherungen gemacht. Für die Bauausführung und Leistungspflicht der HaP Frankfurt GmbH & Co. KG sind vielmehr ausschließlich der notarielle Kaufvertrag sowie die zugrunde liegende Baubeschreibung, die Bestandteil des Kaufvertrages ist, und die WEG-rechtliche Teilungserklärung rechtsverbindlich. Insbesondere sind alle gemachten Angaben, Bilder, Zeichnungen, Ausführungen usw. lediglich nur als Anregung und/oder Beispiel für die vielfältigen Möglichkeiten zu verstehen. Eine verbindliche Beschaffenheits- oder Eigenschaftsangabe, Zusicherung oder Garantie von Ausstattungen, Mengen, Qualitäten, Marken und Details oder sonstiger Beschaffenheiten ist damit ausdrücklich nicht verbunden. Dies gilt insbesondere für Farben und Dimensionierungen von Fensterrahmen und Lichtschienen, aber auch Einrichtungen/Gegenstände wie Küchen, Elektrogeräte, Einbauschränke und sonstige Möbel und Teppiche. Auch können die Informationen Wunschausstattungen zeigen, die nur aufgrund entsprechender Absprache und nur gegen Aufpreis ausgeführt werden. Die Umsetzung der Gestaltungsvorschläge und Planungsunterlagen der Architekten kann von der Realität und der tatsächlichen Ausführung aus produktionstechnischen Gründen abweichen.

Die Informationen über Wohnflächen und Nutzflächen in dieser Broschüre wurden auf der Basis der Wohnflächenverordnung vom 25. November 2003 ermittelt mit der Maßgabe, dass, so vorhanden, Balkone und Terrassen mit 50 % ihrer Fläche berechnet sind. Allerdings können sich, wie bei allen Bauprojekten, Planung, Architektur und Flächen während der Bauausführung noch verändern. Dargestellte Grundrisse sind nicht maßstäblich und unverbindlich.

Für die mit dem Kauf verfolgten wirtschaftlichen und steuerlichen Ziele des Erwerbers wird keine Haftung übernommen. Diese sind auch nicht Geschäftsgrundlage der abzuschließenden Verträge und werden durch den Herausgeber dieser Broschüre und/oder Dritte nicht gewährleistet. Insbesondere haften der Herausgeber und/oder Dritte (z. B. Vertrieb) auch nicht für Änderungen und Abweichungen aufgrund behördlicher Anordnungen und Auflagen, insoweit gelten die Regelungen im notariellen Kaufvertrag. Für Satz- und Druckfehler bei Texten, Berechnungen und Grundrissen ist eine Haftung ausgeschlossen. Unterbeauftragte, die mit dem Vertrieb und der Vermittlung des Objekts befasst sind, sind nicht Erfüllungsgehilfen des Herausgebers. Diese Personen sind nicht befugt, von dem Inhalt der Broschüre abweichende Angaben zu machen.

KONTAKT
+49 69 717 129 992
verkauf@160parkview.de

BAUTRÄGER
HAP FRANKFURT GMBH & CO. KG

PROJEKTENTWICKLUNG
160 PARK VIEW DEVELOPMENT GMBH