



## **SIE HABEN DIE WAHL**

Der 160 PARKVIEW Ausstattungskatalog soll Ihnen dabei helfen, Ihren Geschmack und Ihre Persönlichkeit in der Gestaltung der Wohnung mit einzubringen. Dazu haben wir erlesene Materialien, hochwertige Designarmaturen und exklusive Accessoires für Sie zusammengestellt. Wir möchten Ihnen die Auswahl so leicht wie möglich machen. Entweder Sie entscheiden sich für die Vorauswahl der Architekten, die in drei Farb- und Materialwelten entworfen wurde und auf die Gestaltungsidee des Projektes abgestimmt ist – oder Sie richten die Wohnung im Rahmen der Ausstattungsmöglichkeiten individuell ein. Wie Sie sich auch entscheiden, Sie haben schon jetzt eine gute Wahl getroffen. Sollten Sie noch Fragen haben oder weiterführende Informationen benötigen, kontaktieren Sie bitte unsere Verkaufsberater. Am besten vereinbaren Sie einen Kundentermin, um die Auswahlentscheidung gemeinsam mit Ihrem geschulten Verkaufsberater zu treffen.

**160  
PARK  
VIEW**

## LINIEN

BRIGHT

CLASSIC

DARK

Jede Wohnung erhält eine umfangreiche Ausstattung mit hochwertigen Materialien. Für alle Premium-Plus-Kunden haben die Architekten drei in Stil und Farbe harmonisierende Linien zusammengestellt, die im Katalog entsprechend gekennzeichnet sind.

## BRIGHT

BRIGHT

Die Linie „Bright“ zeichnet sich durch ihre helle und elegante Atmosphäre aus. In den Wohnräumen finden Sie hochwertiges Eichenparkett der Manufaktur Schotten & Hansen als Landhausdielen. Die fein strukturierte Oberfläche des Farbtons „Oyster Dark“ taucht die Räume in weiches Licht und betont die natürliche Holzstruktur. In den Bädern strahlt der italienische Naturstein „Pietra Piasentina“ durch seinen warmen Grauton mit schneeweißer Aderung besondere Ruhe aus. Die Armaturenserie „MEM“ von Dornbracht überzeugt neben dem Design mit durchdachter Funktion. Sie nimmt sich formal völlig zurück und stellt das bewusste, sinnliche Erleben des Elements Wasser in den Vordergrund.



## CLASSIC

CLASSIC

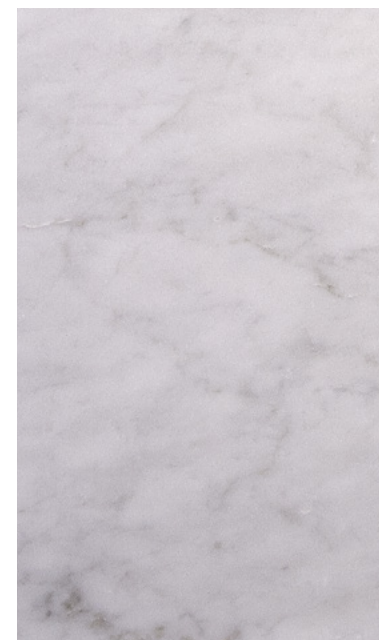
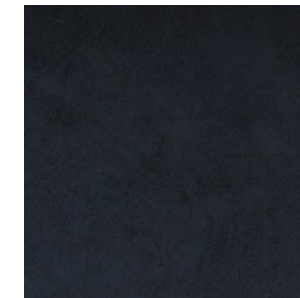
Die Linie „Classic“ besticht durch ihre warmen natürlichen Farben. In den Wohnräumen finden Sie hochwertiges Eichenparkett der Manufaktur Schotten & Hansen als Landhausdiele. Die fein strukturierte Oberfläche des Farbtons „Linen“ zeichnet sich besonders durch ihre warme honigfarbene Anmutung aus. In den Bädern strahlt der italienische Naturstein „Travertino Romano Classico“ die klassische Eleganz aus, welche schon die Architekten der Moderne begeisterte. Der Armaturenhersteller Dornbracht stellt die höchsten Ansprüche an Design, Materialien und Oberflächen seiner Produkte. Auch in der Linie „Classic“ besticht die Serie „MEM“ von Dornbracht durch exzellentes Design und Funktionalität.



## DARK

DARK

Die Linie „Dark“ begeistert durch ihre ausgeprägten Kontraste und faszinierenden Schwarztöne. In den Wohnräumen finden Sie hochwertiges Eichenparkett der Manufaktur Schotten & Hansen als Landhausdiele. Die fein strukturierte Oberfläche des Farbtons „Black Cherry“ verbindet intensives Schwarz mit feiner Holzstruktur, welche im Streiflicht besonders gut zur Geltung kommt. In den Bädern bildet der weiße Marmor „Bianco Carrara C“ mit seiner dunklen Maserung einen Kontrast aus Weiß und Schwarz und erzeugt hier eine besonders spannungsvolle Gestaltung. Der Armaturenhersteller Dornbracht stellt die höchsten Ansprüche an Design, Materialien und Oberflächen seiner Produkte. Auch in der Linie „Dark“ besticht die Serie „MEM“ von Dornbracht durch exzellentes Design und Funktionalität.



# WOHNRÄUME

AUSSTATTUNG

160  
PARK  
VIEW



## SCHOTTEN & HANSEN

### WANDLER DES KOSTBAREN

Für Schotten & Hansen fängt Wohnqualität beim Boden an. Die Holzmanufaktur aus dem oberbayerischen Peiting verwandelt in sorgfältiger Handarbeit ausgesuchte Hölzer in edle und unverwechselbare Böden, deren natürliche Struktur und lebhaftes Farben jedem Raum ein elegantes Ambiente verleihen. Sie sind belastbar und werden selbst höchsten Ansprüchen gerecht. Denn Schotten & Hansen weiß: Schöne Böden tragen durchs Leben.



Für die Oberflächenveredlung werden ausschließlich natürliche Essenzen verwendet.

### EXZELLENZ

Mit seinen Holzoberflächen hat Schotten & Hansen weltweite Bekanntheit erlangt. Die Interieurlösungen der süddeutschen Parkettmanufaktur sind überall auf der Welt gefragt: in Residenzen, exklusiven Hotels und Yachten.

Mit seinen vielfältigen Lösungen und Einsatzmöglichkeiten und der unübertroffenen exzellenten Qualität von Schotten & Hansen ist jedes seiner Produkte ein Glanzstück.


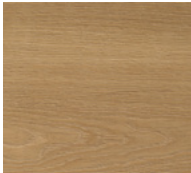





Jede Diele wird sorgfältig und fachmännisch von Hand bearbeitet und gemäß unsere Qualitätsansprüche kontrolliert.

## FUSSBÖDEN

Das Eichenparkett (Landhausdiele oder Fischgrät) wird in Handarbeit von der Manufaktur Schotten & Hansen gefertigt. Durch seine aufwändige Veredelung und ein spezielles Trocknungsverfahren ist es besonders widerstandsfähig. Als Premium-Plus-Kunde haben Sie außerdem die Möglichkeit, Naturstein zu wählen – oder acht verschiedene Feinsteinzeug-Varianten des italienischen Herstellers Marazzi. Sie können sich für ein Material entscheiden, mit dem anschließend der gesamte Wohnbereich (außer Sanitärräume und Hauswirtschaftsraum) ausgestattet wird.

### 1.1 FUSSBÖDEN 1.1.1 HOLZFUSSBÖDEN

			Auswahl
	<p>LANDHAUSDIELE, 3-Schicht-Parkett <b>Eiche Oyster Dark</b> Fein-strukturiert Format ca. 2200 x 221 x 14 mm Hersteller: Schotten &amp; Hansen*</p>	BRIGHT	<input type="radio"/>
	<p>LANDHAUSDIELE, 3-Schicht-Parkett <b>Eiche Linen</b> Fein-strukturiert Format ca. 2200 x 221 x 14 mm Hersteller: Schotten &amp; Hansen*</p>	CLASSIC	<input type="radio"/>
	<p>LANDHAUSDIELE, 3-Schicht-Parkett <b>Eiche Black Cherry</b> Fein-strukturiert Format ca. 2200 x 221 x 14 mm Hersteller: Schotten &amp; Hansen*</p>	DARK	<input type="radio"/>
	<p>LANDHAUSDIELE, 3-Schicht-Parkett <b>Eiche Pebble Stone</b> Fein-strukturiert Format: ca. 2200 x 221 x 14 mm Hersteller: Schotten &amp; Hansen*</p>		<input type="radio"/>
	<p>LANDHAUSDIELE, 3-Schicht-Parkett <b>Eiche Antique Ivory</b> Fein-strukturiert Format ca. 2200 x 221 x 14 mm Hersteller: Schotten &amp; Hansen*</p>		<input type="radio"/>

\*Oder ein entsprechend den Merkmalen der Serie gleichwertiges Produkt



LANDHAUSDIELE, 3-Schicht-Parkett  
**Eiche Sepia**  
 Fein-strukturiert  
 Format ca. 2200 x 221 x 14 mm  
 Hersteller: Schotten & Hansen\*



KURZSTAB, 3-Schicht-Parkett  
**Eiche Pebble Stone**  
 Fischgrät-Verlegung  
 Format: 700 x 139 x 14 mm  
 Hersteller: Schotten & Hansen\*



KURZSTAB, 3-Schicht-Parkett  
**Eiche Antique Ivory**  
 Fischgrät-Verlegung  
 Format: 700 x 139 x 14 mm  
 Hersteller: Schotten & Hansen\*



KURZSTAB, 3-Schicht-Parkett  
**Eiche Oyster Dark**  
 Fischgrät-Verlegung  
 Format: 700 x 139 x 14 mm  
 Hersteller: Schotten & Hansen\*



KURZSTAB, 3-Schicht-Parkett  
**Eiche Linen**  
 Fischgrät-Verlegung  
 Format: 700 x 139 x 14 mm  
 Hersteller: Schotten & Hansen\*



KURZSTAB, 3-Schicht-Parkett  
**Eiche Sepia**  
 Fischgrät-Verlegung  
 Format: 700 x 139 x 14 mm  
 Hersteller: Schotten & Hansen\*



KURZSTAB, 3-Schicht-Parkett  
**Eiche Black Cherry**  
 Fischgrät-Verlegung  
 Format: 700 x 139 x 14 mm  
 Hersteller: Schotten & Hansen\*

Auswahl



**1.1 FUSSBÖDEN**

1.1.2 STEINFUSSBÖDEN – NATURSTEIN



NATURSTEIN  
**Bianco Carrara C**  
 gebürstet (in Duschen ggf. abweichende Oberflächenbehandlung)  
 Format ca. 30 x 60 cm  
 Stärke 1 cm



NATURSTEIN  
**Travertino Romano Classico**  
 gespachtelt und gebürstet (in Duschen ggf. abweichende Oberflächenbehandlung)  
 Format ca. 30 x 60 cm  
 Stärke 1 cm



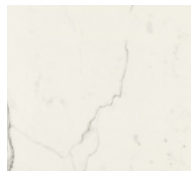
NATURSTEIN  
**Pietra Piasentina**  
 gebürstet (in Duschen ggf. abweichende Oberflächenbehandlung)  
 Format ca. 30 x 60 cm  
 Stärke 1 cm

Auswahl



**1.1 FUSSBÖDEN**

1.1.3 STEINFUSSBÖDEN – FEINSTEINZEUG



FEINSTEINZEUGFLIESE  
**Allmarble-Statuario**  
 Oberfläche Natursteinoptik, matt  
 Format ca. 120 x 60 cm  
 Hersteller: Marazzi\*



FEINSTEINZEUGFLIESE  
**Allmarble-Lasa**  
 Oberfläche Natursteinoptik, matt  
 Format ca. 120 x 60 cm  
 Hersteller: Marazzi\*

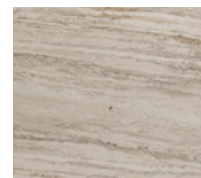
Auswahl



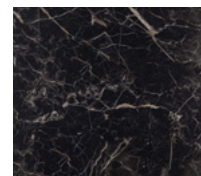
\*Oder ein entsprechend den Merkmalen der Serie gleichwertiges Produkt



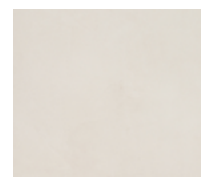




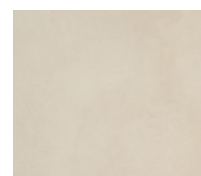
FEINSTEINZEUGFLIESE  
**Allmarble-Travertino**  
 Oberfläche Natursteinoptik, matt  
 Format ca. 120 x 60 cm  
 Hersteller: Marazzi\*



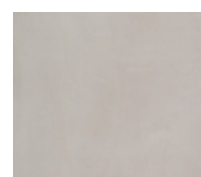
FEINSTEINZEUGFLIESE  
**Allmarble-Saint Laurent**  
 Oberfläche Natursteinoptik, matt  
 Format ca. 120 x 60 cm  
 Hersteller: Marazzi\*



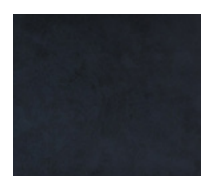
FEINSTEINZEUGFLIESE  
**Block-White**  
 Oberfläche matt  
 Format ca. 120 x 60 cm  
 Hersteller: Marazzi\*



FEINSTEINZEUGFLIESE  
**Block-Beige**  
 Oberfläche matt  
 Format ca. 120 x 60 cm  
 Hersteller: Marazzi\*



FEINSTEINZEUGFLIESE  
**Block-Grey**  
 Oberfläche matt  
 Format ca. 120 x 60 cm  
 Hersteller: Marazzi\*



FEINSTEINZEUGFLIESE  
**Block-Black**  
 Oberfläche matt  
 Format ca. 120 x 60 cm  
 Hersteller: Marazzi\*

Auswahl



**1.2 FUSSBODENABSCHLUSS**  
 SOCKELLEISTEN



SOCKELLEISTE HOLZWERKSTOFF (HOCH)  
 lackiert, leicht abgerundet  
 Farbe: RAL 9016 weiß  
 Höhe 6-8 cm, Breite 1,6 cm

BRIGHT  
 CLASSIC



SOCKELLEISTE (HOCH)  
 Oberfläche analog zu ausgewähltem Bodenbelag, leicht abgerundet  
 Höhe 6-8 cm, Breite 1,0-1,6 cm

DARK



SOCKELLEISTE HOLZWERKSTOFF (FLACH)  
 lackiert, leicht abgerundet  
 Farbe: RAL 9016 weiß  
 Höhe 1,8 cm, Breite 1,6 cm



SOCKELLEISTE (FLACH)  
 Oberfläche analog zu ausgewähltem Bodenbelag, leicht abgerundet (diese Auswahl ist bei Feinsteinzeug nicht möglich)  
 Höhe ca. 1,8 cm, Breite 1,6 cm



Auswahl

\*Oder ein entsprechend den Merkmalen der Serie gleichwertiges Produkt

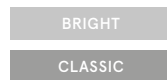
## WOHNUNGSINNENTÜREN

Die 2,26 Meter hohen Türen werden mit einer Holzumfassungszarge und stumpf einschlagenden Türblättern mit verdeckt liegenden Türbändern ausgeführt. Sie können zwischen zwei Beschlägen wählen: dem „Frankfurter Modell“ des Architekten Robert Mallet-Stevens (1886 – 1945) oder dem FSB-Modell 1244.

### 1.3 WOHNUNGSINNENTÜREN RÖHRENSPANTÜREN



RÖHRENSPANTÜR  
mit Umfassungszarge, stumpf einschlagend  
mit verdeckten Bändern  
Höhe ca. 226 cm  
Farbe weiß lackiert (RAL 9016)



Auswahl



RÖHRENSPANTÜR  
mit Umfassungszarge, stumpf einschlagend  
mit verdeckten Bändern  
Höhe ca. 226 cm  
Farbe schwarz lackiert (RAL 9005)



### 1.4 INNENTÜRDRÜCKER FSB-SERIEN



MODELL FSB 1076\*  
**Frankfurter Modell**  
Aluminium gestrahlt C31



Auswahl



MODELL FSB 1244\*  
Aluminium gestrahlt C31



\*Oder ein entsprechend den Merkmalen der Serie gleichwertiges Produkt

## ELEKTROAUSSTATTUNG

Die Elektroausstattung der Wohnung ist sorgfältig vorgeplant. Jede Einheit verfügt über einen Generalschalter (All-Out). An dieser Stelle können Sie eine Farbe für Schalter, Taster, Steckdosen, Daten- und TV-Dosen wählen. Jede Wohnung ist ans Kabelnetz und an die Satellitenanlage des Hauses angeschlossen.

### 1.5 SCHALTERPROGRAMM

JUNG LS 990 F40



JUNG LS 990 F40  
schneeweiß, matt  
Hersteller: JUNG\*

BRIGHT

CLASSIC

DARK



# SANITÄRRÄUME

AUSSTATTUNG

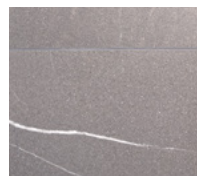
160  
PARK  
VIEW

## FUSSBÖDEN

Für die Sanitärräume können Sie einen Bodenbelag aus Naturstein wählen. Alternativ bieten wir Ihnen eine große Auswahl an Feinsteinzeugfliesen des italienischen Herstellers Marazzi an, der seit 1935 für außerordentliche Qualität und Innovationskraft steht. Die Badezimmer verfügen über eine elektrische Fußbodenheizung.

### 2.1 FUSSBÖDEN

#### 2.1.1 STEINFUSSBÖDEN – NATURSTEIN



NATURSTEIN  
**Pietra Piasentina**  
 gebürstet (in Duschen ggf. abweichende Oberflächenbehandlung)  
 Format ca. 30 x 60 cm  
 Stärke 1 cm

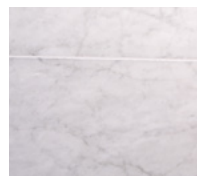
BRIGHT

Auswahl



NATURSTEIN  
**Travertino Romano Classico**  
 gespachtelt und gebürstet (in Duschen ggf. abweichende Oberflächenbehandlung)  
 Format ca. 30 x 60 cm  
 Stärke 1 cm

CLASSIC



NATURSTEIN  
**Bianco Carrara C**  
 gebürstet (in Duschen ggf. abweichende Oberflächenbehandlung)  
 Format ca. 30 x 60 cm  
 Stärke 1 cm

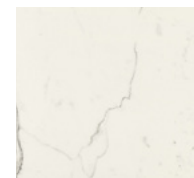
DARK



### 2.1 FUSSBÖDEN – SANITÄRRÄUME

#### 2.1.2 STEINFUSSBÖDEN – FEINSTEINZEUG

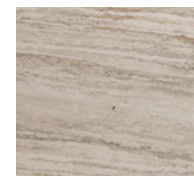
Auswahl



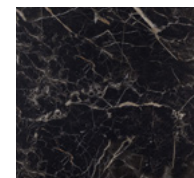
FEINSTEINZEUGFLIESE  
**Allmarble-Statuario**  
 Oberfläche Natursteinoptik, matt  
 Format ca. 120 x 60 cm  
 Hersteller: Marazzi\*



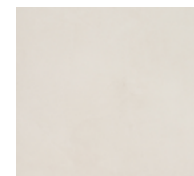
FEINSTEINZEUGFLIESE  
**Allmarble-Lasa**  
 Oberfläche Natursteinoptik, matt  
 Format ca. 120 x 60 cm  
 Hersteller: Marazzi\*



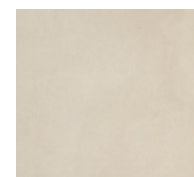
FEINSTEINZEUGFLIESE  
**Allmarble-Travertino**  
 Oberfläche Natursteinoptik, matt  
 Format ca. 120 x 60 cm  
 Hersteller: Marazzi\*



FEINSTEINZEUGFLIESE  
**Allmarble-Saint Laurent**  
 Oberfläche Natursteinoptik, matt  
 Format ca. 120 x 60 cm  
 Hersteller: Marazzi\*



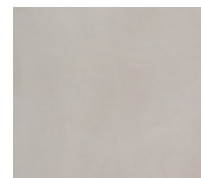
FEINSTEINZEUGFLIESE  
**Block-White**  
 Oberfläche matt  
 Format ca. 120 x 60 cm  
 Hersteller: Marazzi\*



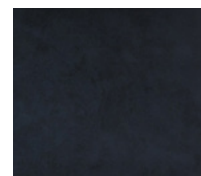
FEINSTEINZEUGFLIESE  
**Block-Beige**  
 Oberfläche matt  
 Format ca. 120 x 60 cm  
 Hersteller: Marazzi\*



\*Oder ein entsprechend den Merkmalen der Serie gleichwertiges Produkt

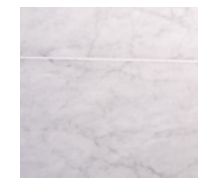


FEINSTEINZEUGFLIESE  
**Block-Grey**  
Oberfläche matt  
Format ca. 120 x 60 cm  
Hersteller: Marazzi\*



FEINSTEINZEUGFLIESE  
**Block-Black**  
Oberfläche matt  
Format ca. 120 x 60 cm  
Hersteller: Marazzi\*

Auswahl



NATURSTEIN  
**Bianco Carrara C**  
gebürstet (in Duschen ggf. abweichende Oberflächenbehandlung)  
Format ca. 30 x 60 cm  
Stärke 1 cm

DARK

Auswahl

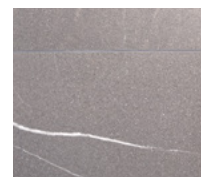


## WANDBELÄGE IN TEILBEREICHEN

Die Wände der Bäder und Toiletten werden in Teilen analog zu dem von Ihnen gewählten Bodenbelag mit Naturstein oder Feinsteinzeugfliesen ausgestattet. Alle weiteren Bereiche werden mit mattweißer (RAL 9016), Latexfarbe gestrichen.

### 2.2 WANDBELÄGE IN TEILBEREICHEN

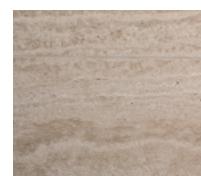
#### 2.2.1 NATURSTEIN



NATURSTEIN  
**Pietra Piasentina**  
gebürstet (in Duschen ggf. abweichende Oberflächenbehandlung)  
Format ca. 30 x 60 cm  
Stärke 1 cm

BRIGHT

Auswahl

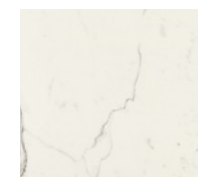


NATURSTEIN  
**Travertino Romano Classico**  
gespachtelt und gebürstet (in Duschen ggf. abweichende Oberflächenbehandlung)  
Format ca. 30 x 60 cm  
Stärke 1 cm

CLASSIC

### 2.2 WANDBELÄGE IN TEILBEREICHEN

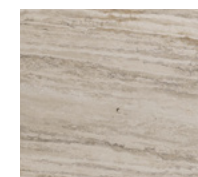
#### 2.2.2 FEINSTEINZEUG



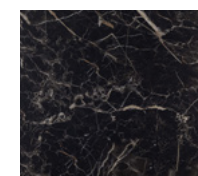
FEINSTEINZEUGFLIESE  
**Allmarble-Statuario**  
Oberfläche Natursteinoptik, matt  
Format ca. 120 x 60 cm  
Hersteller: Marazzi\*



FEINSTEINZEUGFLIESE  
**Allmarble-Lasa**  
Oberfläche Natursteinoptik, matt  
Format ca. 120 x 60 cm  
Hersteller: Marazzi\*



FEINSTEINZEUGFLIESE  
**Allmarble-Travertino**  
Oberfläche Natursteinoptik, matt  
Format ca. 120 x 60 cm  
Hersteller: Marazzi\*



FEINSTEINZEUGFLIESE  
**Allmarble-Saint Laurent**  
Oberfläche Natursteinoptik, matt  
Format ca. 120 x 60 cm  
Hersteller: Marazzi\*

Auswahl



\*Oder ein entsprechend den Merkmalen der Serie gleichwertiges Produkt



FEINSTEINZEUGFLIESE  
**Block-White**  
 Oberfläche matt  
 Format ca. 120 x 60 cm  
 Hersteller: Marazzi\*

FEINSTEINZEUGFLIESE  
**Block-Beige**  
 Oberfläche matt  
 Format ca. 120 x 60 cm  
 Hersteller: Marazzi\*

FEINSTEINZEUGFLIESE  
**Block-Grey**  
 Oberfläche matt  
 Format ca. 120 x 60 cm  
 Hersteller: Marazzi\*

FEINSTEINZEUGFLIESE  
**Block-Black**  
 Oberfläche matt  
 Format ca. 120 x 60 cm  
 Hersteller: Marazzi\*

Auswahl



## 2.4 ARMATUREN – SANITÄRRÄUME

DORNBRACHT SERIE: MEM\*

BRIGHT

CLASSIC

DARK

Die Armaturenserie „MEM“ des deutschen Herstellers Dornbracht folgt dem Leitsatz „Reduziere alles auf das Wesentliche, aber entferne nicht die Poesie“. „MEM“ ist eine Serie, die sich formal völlig zurücknimmt und das bewusste, sinnliche Erleben des Elements Wasser in den Vordergrund stellt. So wird die Armatur zum Mittler zwischen Architektur und Nutzer. Wenn Sie sich für diese Serie entscheiden, bekommen Sie alle Accessoires der Linie dazu.



BADARMATUR  
 Oberfläche: Chrom  
 Standarmatur 2-Loch-Batterie  
 gem. Bemusterung



WCARMATUR  
 Standarmatur Einhebelmischbatterie  
 Oberfläche: Chrom



WC-DRÜCKER  
 mit Drehbetätigung und  
 Zwei-Mengen-Technik  
 Oberfläche: Chrom



HANDTUCHWÄRMER  
**MTube Square**  
 3 einzelne Bügel, elektrisch  
 Oberfläche Edelstahl poliert  
 Hersteller: Foursteel\*



REGENDUSCHE  
 mit Wandanbindung  
 Oberfläche: Chrom



SCHLAUCHBRAUSEGARNITUR  
 Oberfläche: Chrom







BADEWANNENARMATUR  
 Oberfläche: Chrom

\*Oder ein entsprechend den Merkmalen der Serie gleichwertiges Produkt





## KERAMIK, BADEWANNEN & BADMÖBEL

Für das WC stehen verschiedene Keramiken zur Wahl (Washlets sind aufpreispflichtig). Jedes Badezimmer besteht aus einer komfortablen Grundausstattung, die durch beheizte Spiegel ergänzt wird. Die Waschtische verfügen über Unterbauschränke. Die Sanitärausstattung ist ausführlich in der Baubeschreibung beschrieben.

### 2.5 KERAMIK, BADEWANNEN & BADMÖBEL 2.5.1 WC-KERAMIK MASTERBAD / GÄSTEBAD / GÄSTE-WC

	<p>WC <b>ME by Starck</b> wandhängend, randlos, SoftClose, weiß Hersteller: Duravit*</p>	<p>BRIGHT DARK</p>	<p>Auswahl</p> <p><input checked="" type="radio"/></p>
	<p>WASHLET <b>ME by Starck</b> mit Dusch-WC-Sitz SensoWash Slim wandhängend, randlos, weiß Hersteller: Duravit*</p>	<p>AUFPREIS MASTERBAD 1.950 € GÄSTEBAD 1.950 € GÄSTE-WC 1.950 €</p>	<p><input type="radio"/> <input type="radio"/> <input type="radio"/></p>
	<p>WC <b>Vero Air</b> wandhängend, randlos, SoftClose, weiß Hersteller: Duravit*</p>	<p>CLASSIC DARK</p>	<p><input type="radio"/></p>
	<p>WASHLET <b>Vero Air</b> mit Dusch-WC-Sitz SensoWash Slim wandhängend, randlos, weiß Hersteller: Duravit*</p>	<p>AUFPREIS MASTERBAD 1.850 € GÄSTEBAD 1.850 € GÄSTE-WC 1.850 €</p>	<p><input type="radio"/> <input type="radio"/> <input type="radio"/></p>

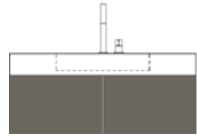
### 2.5 KERAMIK, BADEWANNEN & BADMÖBEL 2.5.2 BADEWANNEN – MASTERBAD

	<p>BADEWANNE <b>Starck</b> 1700 x 750 mm, Hersteller: Duravit* <i>Hinweis: Nur in ausgewählten Wohneinheiten. Platzierung und Bauform (Einbauwanne oder freistehend) analog Planunterlagen.</i></p>	<p>BRIGHT</p>	<p>Auswahl</p> <p><input checked="" type="radio"/></p>
	<p>WHIRLWANNE <b>Einbauwanne Starck</b> 1700 x 750 mm Hersteller: Duravit*</p>	<p>AUFPREIS 5.500 €</p>	<p><input type="radio"/></p>
	<p>BADEWANNE <b>Vero Air</b> 1700 x 750 mm, Hersteller: Duravit* <i>Hinweis: Nur in ausgewählten Wohneinheiten. Platzierung und Bauform (Einbauwanne oder freistehend) analog Planunterlagen.</i></p>	<p>CLASSIC DARK</p>	<p><input type="radio"/></p>
	<p>WHIRLWANNE <b>Einbauwanne Vero Air</b> 1700 x 750 mm Hersteller: Duravit*</p>	<p>AUFPREIS 4.200 €</p>	<p><input type="radio"/></p>

\*Oder ein entsprechend den Merkmalen der Serie gleichwertiges Produkt

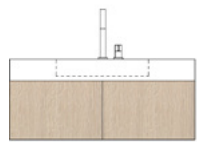
**2.5 KERAMIK, BADEWANNEN & BADMÖBEL**

**2.5.3 WASCHTISCHUNTERSCHRANK – MASTERBAD**



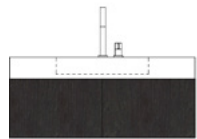
WASCHTISCHUNTERSCHRANK  
wandhängend, zwei Schubladen  
Oberfläche lackiert, grau (RAL 7039)

BRIGHT



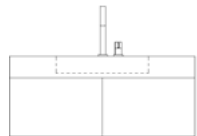
WASCHTISCHUNTERSCHRANK  
wandhängend, zwei Schubladen  
Oberfläche Holz furnier Eiche natur

CLASSIC



WASCHTISCHUNTERSCHRANK  
wandhängend, zwei Schubladen  
Oberfläche Holz furnier Eiche schwarz

DARK



WASCHTISCHUNTERSCHRANK  
wandhängend, zwei Schubladen  
Oberfläche lackiert, weiß (RAL 9016)



Auswahl

# PROJEKT- BESCHREIBUNG

AUSZUG AUS DER BAUBESCHREIBUNG

160  
PARK  
VIEW



## MIT DEM 160 PARK VIEW ENTSTEHT EIN EINZIGARTIGES BAUVORHABEN, DAS WOHNEN IN FRANKFURT NEU DEFINIERT.

### WOHNEN MIT BESTEN AUSSICHTEN

Mit dem 160 PARKVIEW entsteht ein visionäres Bauvorhaben, das Wohnen in Frankfurt neu definiert. In der Kombination mit dem angrenzenden Hotel verbindet das zukünftig höchste Wohngebäude im noblen Frankfurter Innenstadtbezirk Westend komfortables Wohnen mit der Exklusivität eines First-Class-Hotels. Direkt angrenzend an den Grüneburgpark, den größten innerstädtischen Park, unweit des Palmengartens sowie fußläufig zur Alten Oper und zur Innenstadt ist der Projekt-Standort sehr zentral und trotzdem im Grünen gelegen.

### ZWEI TÜRME

Das exklusive Wohnhochhaus („Turm A“) hat 26 Obergeschosse und bis zu 129 Wohnungen ab dem 1. Obergeschoss. Im Erdgeschoss befindet sich neben der repräsentativen Eingangshalle eine ca. 240 m<sup>2</sup> große Kindertagesstätte (voraussichtlich Gruppen 1 – 3 Jahre) mit einem Außenbereich auf der östlichen Grundstücksseite. In dem angrenzenden Gebäudeteil („Turm B“) mit 19 Obergeschossen wird ein First-Class-Hotel mit ca. 136 Zimmern integriert. Das Hotel bietet zusätzlich ein hochwertiges Restaurant mit Außenbereichen im südlichen Garten, eine Hotelbar sowie einen exklusiven Fitness- und Spa-Bereich.

### ARCHITEKTUR

Das Gebäude erhält eine filigrane, leichtbronze-/champagnerfarbige Metallfassade. Das ehemals als Bürogebäude genutzte Hochhaus wird vollständig entkernt, bis auf den Rohbau zurückgebaut und nach modernen technischen Anforderungen neu ausgebaut. Architektonisch orientiert sich das 160 PARKVIEW an internationalen Landmarks und wird auch für Frankfurt ein neues Highlight bilden. Der Haupteingangsbereich für den Wohnturm befindet sich auf der südöstlichen Seite des Grundstücks an der Wolfsgangstraße 160. Über eine eigene Vorfahrt gelangt man zum großzügigen Entree mit Empfang und Concierge-Service. Die Eingangshalle im Erdgeschoss wird repräsentativ gestaltet und beherbergt den Concierge-Tresen sowie einen hochwertigen Lounge-Bereich („Owners Lounge“) für Gäste und auf Hausbewohner Wartende. Im hinteren Bereich der Halle befinden sich der großzügige Post-Bereich mit persönlichen Postfächern sowie ein Sitzbereich mit Tresen zur Durchsicht von Postsendungen. Zusätzlich ist ein Paketraum mit Kühlfächern für Lebensmittellieferungen vorgesehen. Jeder Wohnung ist mindestens eine Loggia bzw. ein Balkon oder ein bodentiefe Fenster mit Glasbrüstung („französisches Fenster“) zugeordnet. Die rahmenlosen Sicher-

heitsglasbrüstungen gewährleisten uneingeschränkten Ausblick. Die Fensterelemente erhalten einen außenliegenden, elektrisch gesteuerten textilen Sonnenschutz.

### SICHERHEIT

Für ein sorgenfreies Leben im 160 PARKVIEW wurde für das Gebäude ein Sicherheitskonzept entwickelt, welches die Privatsphäre der Bewohner ermöglichen soll. Nach Vorgabe des Sicherheitskonzepts ist für Teile der öffentlichen Bereiche innerhalb und außerhalb des Gebäudes auf dem Grundstück sowie in der Tiefgarage eine Videobewachung mit Aufschaltung auf den Concierge-Tresen vorgesehen.

Die Tiefgarage ist so ausgerüstet, dass der Mobilfunkempfang gemäß der Netzabdeckung am Standort möglich ist. Zusätzlich befinden sich in der Garage und in den Kellerbereichen Hilfetaster mit direkter Verbindung zum Concierge. Ein mechanisches Schließsystem (digitaler Wohnungsschlüssel) ist in den öffentlichen Bereichen und zu den Wohnungen vorgesehen. Als Offlinesystem können so auch Zugangsrechte zeitlich begrenzt oder bei Verlust die Schlüssel vollständig gesperrt oder neu programmiert werden.

### CONCIERGE-SERVICE

In der repräsentativen Eingangshalle ist der Concierge positioniert und gewährleistet umfassende Service- und Dienstleistungen rund ums Wohnen für die individuellen Bedürfnisse der Bewohner im 160 PARKVIEW. Zusätzlich ist er für den gesamten Eingangs- und Empfangsbereich zuständig und stellt so die Privatsphäre der Bewohner sicher.

### SERVICELLEISTUNGEN DES FIRST-CLASS-HOTELS

Durch das Hotel können zusätzliche On-Demand-Servicelleistungen gegen Vergütung angeboten werden, die das Servicespektrum des Concierge erweitern. Diese können in Abstimmung mit dem Hotelbetreiber sein: Valet-Parking, Reinigungsservice, Wäscheservice sowie die Nutzung des Fitness- und Wellnessbereiches. Die Servicelleistungen können mit dem Hotel je nach Verfügbarkeit individuell vereinbart werden.

### AUSSTATTUNG

Die Wohnungen werden bezugsfertig gem. Baubeschreibung und Ausstattungskatalog ausgebaut und enthalten dabei eine vom Kaufpreis abgedeckte umfangreiche Ausstattung mit hochwertigen Materialien und Ausstattungsdetails. Der Erwerber kann zwischen vordefinierten, größtenteils kostenneutralen Ausstattungsoptionen auswählen, die detailliert im Ausstattungskatalog beschrieben sind.

Die Wohnungseingangstüren (Höhe 2,26 m, Breite 1,26 m Rohbaurichtmaß) werden als Doppelfalztüren mit absenkbarer Bodendichtung und integriertem Obertürschließer

ausgeführt. Als Sicherheitsausrüstung erhalten die Türen eine 3-fach-Verriegelung, einen Türspion sowie ein mechanisches Schloss. Die Wohnungsinnentüren (Höhe ebenfalls 2,26 m Rohbaurichtmaß) werden mit einer Holzumfassungszarge und stumpf einschlagenden Türblättern mit verdeckt liegenden Türbändern ausgeführt. Die Türen werden mit Beschlägen von FSB, Frankfurter Modell in Alu gestrahlt C31 leichtbronze/champagne, oder eines entsprechend den Merkmalen der Serie gleichwertigen Produkts ausgeführt. Als Bodenbelag in sämtlichen Räumen, außer in Sanitär- und Hauswirtschaftsräumen, ist ein Eichenparkett bzw. alternativ Naturstein oder Feinsteinzeugfliesen gem. dem Ausstattungskatalog vorgesehen. In den Sanitarräumen werden Bodenbeläge wahlweise aus Naturstein oder Feinsteinzeug verlegt. Die Bäder werden mit Waschtischen (in den Masterbädern mit wandhängenden Unterbauschränken) sowie Armaturen und Bad-Keramik gem. dem Ausstattungskatalog geplant. Die Ausstattung der Badezimmer wird ergänzt durch beheizte Spiegel sowie Badaccessoires (z. B. Handtuchhalter, WC-Bürsten-Garnitur und WC-Papier-Halter) aus der jeweiligen Ausstattungsserie. Die Oberflächen der Innenwände, Decken und Stützen werden, sofern in der Baubeschreibung nicht anders beschrieben, gespachtelt oder verputzt (Oberflächenqualität Q3) und vollflächig weiß (RAL 9016) gestrichen.

### HAUSTECHNIK

Die Elektroinstallation erfolgt nach Vorgaben der VDE-Normen und technischen Anschlussbedingungen (TAB) sowie den Ausstattungsvorgaben der Elektroplanung maximal

in Anlehnung an die Ausstattungswerte 2 gem. RAL-RG 678 der HEA. Zur Grundausrüstung der Wohnungen im 160 PARKVIEW gehören ein Generalschalter (All-Out) an den Eingangstüren sowie ein Anschluss an das Kabelnetz (z. B. Unity Media) und an die Satellitenanlage des Hauses. Für die schnelle Datenübertragung ist ein Anschluss an das Glasfasernetz von Frankfurt bis in den jeweiligen Hauswirtschaftsraum vorgesehen. Um die Datengeschwindigkeit – auch als Basis für WLAN – in allen Räumen verfügbar zu machen, ist eine strukturierte Verkabelung (z. B. „Homeway System“ oder ein entsprechend den Merkmalen der Serie gleichwertiges Produkt) zur Datenübertragung vorgesehen. Die Wohnungen sind „smart-ready“ auf Basis einer individuell erweiterbaren Regelung (z. B. mittels „digital-STROM“ oder eines entsprechend den Merkmalen der Serie gleichwertigen Produktes) vorbereitet. Der Sonnenschutz sowie Kühlung/Heizung/Lüftung werden zentral steuerbar hergestellt. Weitere Steuerungselemente für technische Einrichtungen wie z. B. Leuchten, Video-Sprechanlage, Alarmanlage sowie Home-Entertainment können über den Systemanbieter vom Käufer nachgerüstet werden und somit auch zentral mittels Touch-Panel bedient und gesteuert werden. Soweit technisch möglich können hier weitere Endgeräte des Nutzers, z. B. Smartphone oder Notebook, in das System eingebunden werden. In allen Wohnungen sind Klimaböden (wo planerisch erforderlich auch Klimatrockenbauwände und teilweise Klimastützen) mit Heizender und kühlender Wirkung vorgesehen.



### ANGABENVORBEHALT UND HAFTUNGSBESCHRÄNKUNG / RISIKOHINWEIS

Alle Angaben, Darstellungen und Berechnungen in dieser Broschüre wurden mit größter Sorgfalt zusammengestellt und auf ihre Richtigkeit zur Zeit der Herausgabe überprüft. Dennoch werden mit dieser Broschüre keine verbindlichen Beschaffenheits- oder Eigenschaftsangaben, Garantien und Zusicherungen gemacht. Für die Bauausführung und Leistungspflicht der HaP Frankfurt GmbH & Co. KG sind vielmehr ausschließlich der notarielle Kaufvertrag sowie die zugrunde liegende Baubeschreibung, die Bestandteil des Kaufvertrages ist, und die WEG-rechtliche Teilungserklärung rechtsverbindlich. Insbesondere sind alle gemachten Angaben, Bilder, Zeichnungen, Ausführungen usw. lediglich nur als Anregung und/oder Beispiel für die vielfältigen Möglichkeiten zu verstehen. Eine verbindliche Beschaffenheits- oder Eigenschaftsangabe, Zusicherung oder Garantie von Ausstattungen, Mengen, Qualitäten, Marken und Details oder sonstiger Beschaffenheiten ist damit ausdrücklich nicht verbunden. Dies gilt insbesondere für Farben und Dimensionierungen von Fensterrahmen und Lichtschienen, aber auch Einrichtungen/Gegenstände wie Küchen, Elektrogeräte, Einbauschränke und sonstige Möbel und Teppiche. Auch können die Informationen Wunschausstattungen zeigen, die nur aufgrund entsprechender Absprache und nur gegen Aufpreis ausgeführt werden. Die Umsetzung der Gestaltungsvorschläge und Planungsunterlagen der Architekten kann von der Realität und der tatsächlichen Ausführung aus produktionstechnischen Gründen abweichen.

Die Informationen über Wohnflächen und Nutzflächen in dieser Broschüre wurden auf der Basis der Wohnflächenverordnung vom 25. November 2003 ermittelt mit der Maßgabe, dass, so vorhanden, Balkone und Terrassen mit 50 % ihrer Fläche berechnet sind. Allerdings können sich, wie bei allen Bauprojekten, Planung, Architektur und Flächen während der Bauausführung noch verändern. Dargestellte Grundrisse sind nicht maßstäblich und unverbindlich. Für die mit dem Kauf verfolgten wirtschaftlichen und steuerlichen Ziele des Erwerbers wird keine Haftung übernommen. Diese sind auch nicht Geschäftsgrundlage der abzuschließenden Verträge und werden durch den Herausgeber dieser Broschüre und/oder Dritte nicht gewährleistet. Insbesondere haften der Herausgeber und/oder Dritte (z. B. Vertrieb) auch nicht für Änderungen und Abweichungen aufgrund behördlicher Anordnungen und Auflagen, insoweit gelten die Regelungen im notariellen Kaufvertrag. Für Satz- und Druckfehler bei Texten, Berechnungen und Grundrissen ist eine Haftung ausgeschlossen. Unterbeauftragte, die mit dem Vertrieb und der Vermittlung des Objekts befasst sind, sind nicht Erfüllungsgehilfen des Herausgebers. Diese Personen sind nicht befugt, von dem Inhalt der Broschüre abweichende Angaben zu machen.

**KONTAKT**  
+49 69 717 129 992  
verkauf@160parkview.de

**BAUTRÄGER**  
HAP FRANKFURT GMBH & CO. KG

**PROJEKTENTWICKLUNG**  
160 PARK VIEW DEVELOPMENT GMBH